

pilot project  
**Prisca**

EU-LIFE + Environment Policy and Governance LIFE/11/ENV/000277

Pilot project for scale re-use starting from bulky waste stream - PRISCA

Progetto pilota di riutilizzo su scala a partire dal flusso dei rifiuti solidi urbani- PRISCA



# Centro del Riuso

## San Benedetto del Tronto



Prisca Pilot Project  
Rimini Fiera - ECOMONDO  
07/11/2014



Scuola Superiore  
Sant'Anna



CITTÀ DI SAN BENEDETTO DEL TRONTO





## IL PROGETTO

Il Comune di San Benedetto del Tronto favorisce il riutilizzo dei prodotti attraverso un centro comunale di riutilizzo di beni/prodotti.

Per riutilizzo di beni e prodotti si intende lo svolgimento di tutte quelle operazioni attraverso le quali i prodotti o i suoi componenti - che non sono rifiuti - possono essere reimpiegati per la stessa finalità per i quali erano stati concepiti.

All'interno del Centro sono svolte attività di riutilizzo previo lo svolgimento di operazioni di controllo, pulizia, smontaggio e riparazione. Difatti, i prodotti ivi consegnati dai cittadini, imprese, enti e qualsiasi altro soggetto pubblico o privato sono preparati per la loro reimmissione nel mercato.

Per attuare la politica comunale di favorire il riutilizzo dei prodotti, il Comune di San Benedetto del Tronto ha aderito al Progetto PRISCA, che prevede la concreta realizzazione di un Centro del Riuso.

In linea di principio, quando un cittadino, un detentore qualsiasi decide di disfarsi di un bene che non soddisfa più le sue esigenze, non è detto che questo non possa più soddisfare le esigenze di un altro cittadino/utente: così, se il bene non ha concluso il suo ciclo funzionale di vita, può entrare in reti di scambio di oggetti usati quali ad esempio i mercatini, le reti di solidarietà (es. baratto) e i Centri del Riuso.



## Finalità generali del Progetto del centro del Riuso di San Benedetto del Tronto

Il progetto del Centro del Riuso di San Benedetto del Tronto adotta misure di prevenzione.

Ridurre la quantità e la pericolosità dei rifiuti prodotti non è solo un principio dettato dai programmi europei e dalle conseguenti direttive, ma è un'opportunità economica e ambientale.

Le strategie comunitarie sono tese a disallineare la crescita dei rifiuti dalla crescita economica in modo da garantire uno sviluppo funzionale sia alla successiva gestione dei rifiuti, sia all'uso delle risorse, soprattutto non rinnovabili.

Le misure di prevenzione possono essere applicate a tutte le fasi del ciclo di vita di un bene, dalla fase di progettazione e produzione, di marketing, di distribuzione, vendita e impiego fino alla sua dismissione a fine vita.

I diversi livelli in cui è possibile intervenire determinano una molteplicità di politiche e azioni che è possibile attivare da parte dei vari soggetti interessati. Anche riutilizzare il prodotto più volte, ovvero allungarne la vita utile evitandone la dismissione anzitempo, è una misura di prevenzione.





## Finalità generali

La realizzazione del Centro del Riuso persegue le seguenti finalità:

- contrastare e superare la cultura dell' "usa e getta";
- sostenere la diffusione di una cultura del riuso dei beni, basata su principi di tutela ambientale e di solidarietà sociale;
- promuovere il reimpiego e il riutilizzo dei beni usati, prolungandone il ciclo di vita oltre le necessità del primo utilizzatore;
- realizzare una struttura di sostegno a fasce sensibili di popolazione consentendo la possibilità di acquisizione, a titolo oneroso e, in alcuni casi, a titolo gratuito, di beni di consumo usati ma funzionanti.





## Caratteristiche e dotazione tecniche del Centro del Riuso di San Benedetto del Tronto

Il Centro del Riuso è costituito da un locale chiuso e area coperta di circa 330 mq complessivi ad uso esclusivo di cui 270 mq coperti e 60 mq. scoperti.

Il Centro del riuso è dotato di attrezzature per la pesatura dei beni, l'effettuazione delle operazioni preliminari al riutilizzo ossia di controllo, di pulizia, di eventuale smontaggio

e/o riparazione se del caso, l'esposizione dei beni.

Il Centro del riuso, inoltre, fornisce i servizi di:

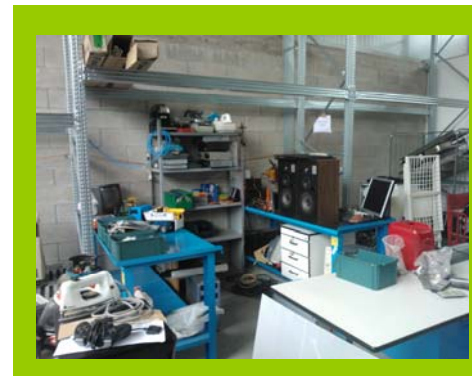
- catalogazione e di immagazzinamento del bene in ingresso;
- presidio per le operazioni di assistenza e di registrazione in fase di scelta e prelievo da parte dell'utente o di uscita del bene.



## Tipologia di beni/prodotti usati conferibili al Centro del Riuso di San Benedetto del Tronto

Al Centro del riuso sono accettati e conferibili i beni di consumo ancora in buono stato e funzionanti che possono essere efficacemente utilizzati per gli usi, gli scopi e le finalità originarie.

A titolo esemplificativo e non esaustivo indichiamo alcuni beni accettati: piatti, posate, oggettistica, giocattoli, libri, indumenti, mobili, divani, poltrone, lampadari, reti e materassi, biciclette, culle, carrozzine, elettrodomestici e strumenti elettronici vari.





## Modalità di conferimento dei propri beni/rifiuti usati

I beni/prodotti usati possono entrare nel Centro del Riuso esclusivamente mediante le modalità di conferimento dell'utente passivo per il tramite del servizio di facchinaggio/prelievo al suo domicilio effettuato in proprio e con proprio personale ed automezzi direttamente dal Centro del Riuso e/o di conferimento dell'utente direttamente presso il centro stesso.



## Gli utenti a cui possono essere destinati i beni/prodotti usati (utente attivo)

I beni/prodotti usati in esposizione al Centro del Riuso possono essere prelevati (e/o consegnati) dal Centro al fine del loro riuso:

- a titolo oneroso del bene/prodotto usato a favore di qualsiasi operatore commerciale dell'usato.
- a titolo oneroso con la formula del "full recovery cost" a favore degli utenti iscritti al ruolo del Tributo Tares del Comune di San Benedetto del Tronto.
- in via residuale, a titolo gratuito a favore di utenti quali associazioni di volontariato, onlus, organismi no profit, istituti scolastici ed altri enti vari di assistenza e/o beneficenza.







## Modalità di consegna e di presa in carico dei beni/prodotti usati

Il Centro del Riuso assicura il rispetto delle seguenti modalità di consegna e di presa in carico dei beni/prodotti usati:

- espletare le procedure di verifica in fase di accettazione all'atto di ricevimento del bene, di verifica circa la titolarità del conferitore e l'accettabilità del bene.
- provvedere ad effettuare eventualmente il primo ammassamento in area dedicata.
- effettuare la compilazione della stringa di catalogazione del bene con l'attribuzione del relativo codice identificativo, come da applicazione del modello Prisca.
- organizzare ed espletare le procedure preventive alla reimmissione sul mercato dei beni/prodotti usati.



pilot project  
**Prisca**

EU-LIFE + Environment Policy and Governance LIFE/11/ENV/000277

Pilot project for scale re-use starting from bulky waste stream - PRISCA

Progetto pilota di riutilizzo su scala a partire dal flusso dei rifiuti solidi urbani- PRISCA



# Grazie per l'attenzione

Dott. Sergio Trevisani  
Comune San Benedetto del Tronto



Scuola Superiore  
Sant'Anna



CITTÀ DI SAN BENEDETTO DEL TRONTO

